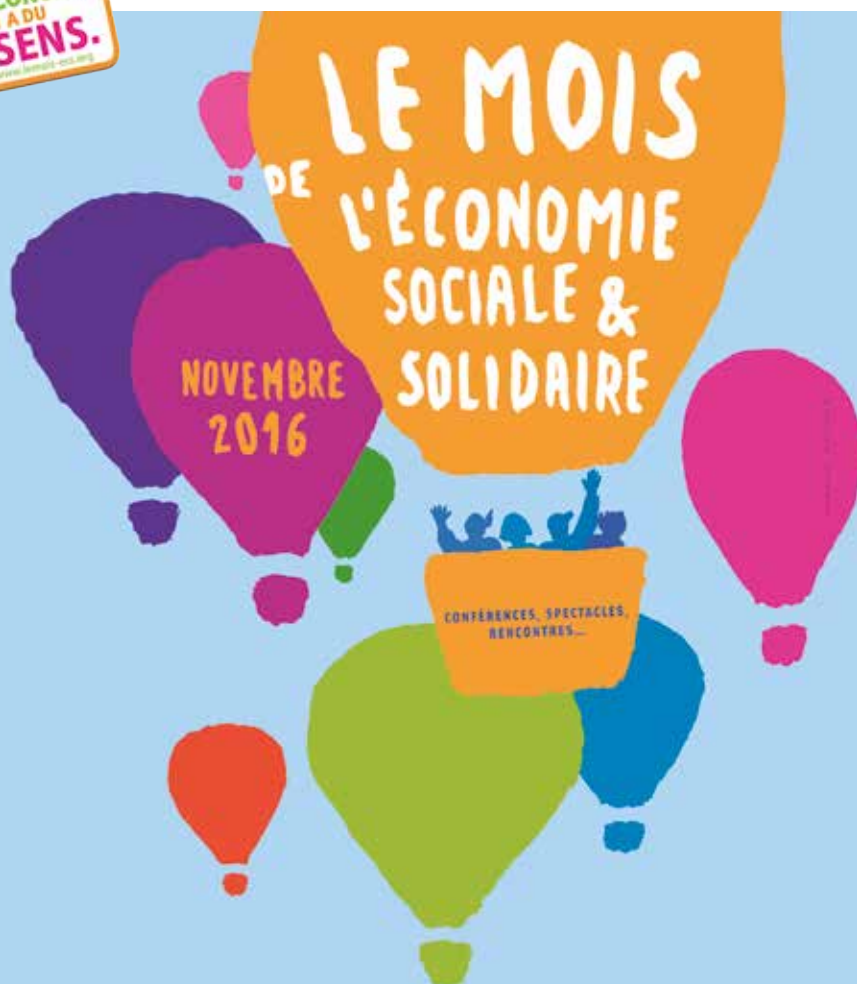


PROGRAMME DE VOS MANIFESTATIONS



VERS UNE ÉCONOMIE INNOVANTE

Découvrez les actions
prévues sur votre territoire sur
<http://tinyurl.com/programme-ess-2016>

Établissement Public Territorial
Grand-Orly Seine Bièvre



L'organisation du Mois de l'Economie Sociale et Solidaire à l'échelle du nouvel Etablissement Public Territorial (EPT) Grand-Orly Seine Bièvre marque une étape dans la construction du territoire et l'affirmation de son identité. Riche d'une quarantaine d'événements, cette édition « élargie » du Mois de l'ESS s'inscrit dans le prolongement et en complémentarité des dynamiques à l'œuvre sur les différentes villes du territoire. La promotion d'un développement social et économique respectueux de l'environnement et de l'individu, la mise en valeur de modèles économiques favorisant l'ancrage des activités et l'accès à l'emploi des personnes qui en sont privées, la valorisation et le soutien des projets socialement innovants : telles sont les valeurs que nous avons souhaitées mettre en avant à l'occasion de ce mois.

Loin d'être exhaustifs, les événements que vous trouverez dans ce guide reflètent la diversité des acteurs de l'ESS mais également la richesse et la créativité dont ils savent faire preuve pour imaginer des réponses innovantes, solidaires et durables.

Enfin parce que l'Economie Sociale et Solidaire est l'affaire de tous, les événements et activités proposés dans le cadre de cette programmation s'adressent à tous types de public : enfants et familles, citoyens, consomm'acteurs, porteurs de projet, entreprises, associations...

Il me reste à vous souhaiter à toutes et tous un très bon mois de l'ESS, plein de belles rencontres et de découvertes!

Alain VÉDÈRE,

Vice-Président de l'Etablissement Public Territorial Grand-Orly Seine Bièvre
délégué à l'Economie sociale et solidaire,
Maire de Paray-Vieille-Poste

ARCUEIL

Chantier participatif

AMENAGEZ LA MINE !

📅 **Dès le 1^{er} novembre, et chaque mardi de novembre de 19h à 21h**

Tous les mardis, après un temps convivial de présentation de la future ressourcerie La Mine, vous serez invités à retoucher vos manches ! Encadrés par des professionnels, vous prendrez part à des ateliers de bricolage, décoration, peinture ou montage de meubles... Un coup de main précieux pour la ressourcerie qui ouvrira en décembre.

Inscriptions : ressourcerie.lamine@gmail.com

📍 **Ressourcerie La Mine - 74 avenue de la Convention**

👤 *Tous publics*

Organisé par la Ressourcerie La Mine

Atelier participatif

FABRIQUEZ VOUS-MÊMES VOS COSMÉTIQUES !

📅 **Vendredi 18 novembre de 10h à 12h**

Qu'y a-t-il dans nos produits de beauté ? Comment fabriquer un gel-douche et du shampoing soi-même ? Recettes et atelier pratique.

Inscriptions : info@lamaison.asso.fr

📍 **Maison des solidarités - 102, rue Marius-Sidobre**

👤 *Tous publics - Sur inscription*

Organisé par l'Épicerie sociale l'Éclaircie et la Maison des solidarités

Collecte solidaire

GRANDE COLLECTE AVANT OUVERTURE DE LA RESSOURCERIE LA MINE !

📅 **Samedi 19 novembre de 14h à 17h**

Participez à la première collecte d'objets de la future ressourcerie La Mine. Textiles, meubles, vaisselles, livres, etc... Pour être donnés, ces objets du quotidien dont vous n'avez plus besoin doivent être en bon état d'utilisation.

📍 **Ressourcerie La Mine - 74, avenue de la Convention**

👤 *Tous publics - Entrée libre*

Organisé par la Ressourcerie La Mine

Atelier participatif

PARTAGEONS DES OBJETS ENTRE PARTICULIERS, SANS ARGENT

📅 **Samedi 26 Novembre à 16h30**

Comment acheter moins d'objets ? Comment faire des économies tout en valorisant des valeurs de partage et d'entraide ? Comment adopter un mode de consommation plus responsable ? Venez découvrir Mutum à l'occasion d'un atelier participatif autour de nos objets.

Inscriptions : animateurs@aggllo-valdebièvre.fr ou 01.41.24.32.17

📍 **Maison de l'environnement du Val de Bièvre**

66, rue de la Division du Général Leclerc

👤 *Tous publics - Sur inscription*

Organisé par la Maison de l'environnement du Val de Bièvre en partenariat avec Mutum (site internet gratuit de prêt d'objets entre particuliers).

ATHIS-MONS

Portes ouvertes/visite

A LA DÉCOUVERTE DE LA RECYCLERIE DE LA RÉGIE DE QUARTIER LES PORTES DE L'ESSONNE !

📅 **Vendredi 18 novembre à 14h et samedi 19 novembre 2016 à 10h30 et à 14h**

Collecter, réduire, recycler et revaloriser les déchets : telles sont les principales missions de la recyclerie Les Portes de l'Essonne. Ces activités emploient des salariés en insertion qui, au quotidien, trient, démontent, réparent, nettoient et revalorisent les objets collectés ou déposés par les habitants grâce aux dispositifs « allo récup » et « allo débarras ». En donnant une seconde vie aux objets de rebus, la recyclerie contribue à limiter la production de déchets. A l'occasion du Mois de l'ESS, venez découvrir le site et les différentes activités qui s'y exercent. C'est passionnant !

Inscriptions : **01.69.57.84.29**

Plus d'informations sur www.recyclerie-portessonne.fr

📍 **Recyclerie de la Régie de quartier Les Portes de l'Essonne - 29, quai de l'Industrie**

👤 *Tous publics - Sur inscription*

Organisé par la Recyclerie des Portes de l'Essonne

CACHAN


Atelier

REJOINDRE UNE COOPÉRATIVE D'ACTIVITÉ ET D'EMPLOI (C.A.E) : LE PARCOURS DE L'ENTREPRENEUR - SALARIÉ

 **Lundi 14 novembre de 14h à 17h**

Plutôt que de fonder une entreprise isolée, vous souhaitez créer et développer votre activité tout en bénéficiant du statut de salarié ? Découvrez Coopaname, une coopérative d'activités et d'emploi (CAE) pour entreprendre dans un cadre collectif.

Inscriptions : info.creation@agglo-valdebievre.fr

 **La Fabrique - 11/13, avenue de la Division Leclerc**
Créateurs d'entreprise, demandeurs d'emploi - Sur inscription
Organisé par Le Point d'Accueil à la Création d'Entreprise (PACE) du Val de Bièvre, animé par Coopaname

Formation

ASSOCIATIONS ET ENTREPRISES DE L'ESS : LES BONNES PRATIQUES POUR SE DÉVELOPPER

 **Jeudi 24 novembre de 9h30 à 17h**

Structures de l'ESS, comment développer votre activité dans un environnement de plus en plus concurrentiel, valoriser vos savoir-faire, votre expertise et trouver des débouchés qui vous permettront d'avoir une longueur d'avance !

Inscriptions : infodla@bge-adil.eu

 **La Fabrique - 11/13, avenue de la Division Leclerc**
Associations et entreprises de l'ESS - Sur inscription
Organisé par le DLA - BGE ADIL

Atelier

AGRÈMENT ESUS, ENTREPRISE SOLIDAIRE D'UTILITÉ SOCIALE... KESAKO ? COMMENT ET POURQUOI ?

 **Mardi 29 novembre de 9h30 à 12h30**

Suis-je une structure de l'ESS ? Puis-je prétendre à l'agrément Entreprise Solidaire d'Utilité Sociale (ESUS) ? Quel en est l'intérêt ? Vous n'avez pas les réponses, cet atelier est fait pour vous !

Inscriptions : plateforme.rh@agglo-valdebievre.fr - 01.55.01.03.10

 **La Fabrique - 11/13, avenue de la Division Leclerc**
Entreprises, porteurs de projets et structures de l'ESS - Sur inscription
Organisé par LA Plateforme RH du Val de Bièvre, animé par la SCIC Finacoop et AMP avocat

CHEVILLY-LARUE

Film-débat

PROJECTION DU FILM DE FRANÇOISE CHAMBEU, « LES FEMMES DE L'EAU »

 **Samedi 19 novembre à 15h**

Ce documentaire permet d'aborder la question du rôle des femmes dans la protection de l'environnement et dans le maintien de sociétés traditionnelles au Pérou. La projection sera suivie d'une conférence en présence de la réalisatrice, la soirée se terminera autour d'un apéritif équitale.

Contact : y.naoum@lepole.com / lepole@lepole.com

 **Pôle d'Économie Solidaire Chevillais, Café boutique**
1, avenue Franklin-Roosevelt
Tous publics - Entrée libre
Organisé par l'Association Human Poma, le Pôle d'économie solidaire chevillais

Atelier

ATELIER CUISINE ÉQUITABLE

 **Jeudi 17 novembre 14h**

Les bénévoles du Pôle d'Économie Solidaire et de Sol'Epi vous invitent à venir partager un moment convivial pour apprendre à cuisiner le quinoa sous différentes formes. Cet atelier permettra d'échanger et de découvrir une diversité de plats préparés à partir de cet aliment issu du commerce équitable.

Inscriptions : y.naoum@lepole.com / lepole@lepole.com

Tél : 01 45 60 43 09

 **Epicierie solidaire « Sol'epi » - 18, rue du Poitou**
Tous publics - Sur inscription
Organisé par Sol'epi, le pôle d'économie solidaire chevillais

CHOISY-LE-ROI

Événement de lancement

« DÉFI FAMILLES À ENERGIE POSITIVE »

 **Mardi 22 novembre à 19h**

Ludique, familial et concret ! Cette initiative a pour objectif de réduire de 8% ses consommations d'énergie durant l'hiver (chauffage, eau chaude et équipements domestiques). Pour cela, il s'agit de changer quelques gestes du quotidien, sans toutefois affecter votre confort, bien sûr ! Propriétaire, locataire, en appartement, en maison individuelle, seul, en couple, en famille, quelle que soit

votre situation, vous pouvez participer au défi. L'Agence de l'Énergie et la Ville vous accompagnent dans cette démarche. Venez en savoir plus lors de cet événement !

Informations : Agence de l'énergie du Val-de-Marne
au 01 48 52 55 20.

 **Bourse du travail - 27, boulevard des Alliés**
Tous publics - Entrée libre


Organisé par la Ville de Choisy-Le-Roi en partenariat avec l'Agence de l'énergie du Val-de-Marne et l'ADEME

Portes ouvertes/visite

DÉCOUVERTE DU CENTRE CULTUREL OUTRE-MER

 **Dimanche 6 novembre de 14 h-18h**

Le centre culturel ouvre ses portes ce dimanche 6 novembre 2016, afin de faire découvrir au public l'ensemble de son programme culturel. Au total, 20 activités diverses et variées sont proposées. Chacun trouvera son bonheur entre loisirs créatifs, lecture, culture, langues, bien-être, jeux... Lors de cette après-midi, on pourra également trouver des renseignements et s'inscrire pour la saison 2016-2017. Ce sera également l'occasion de découvrir les nombreux talents du centre culturel.

 **Nous Vous Iles - Espace Culturel Outremer,**
35 ter, rue Emile-Zola

 *Tous publics - Entrée libre*
Organisé par l'Association Envies Créoles

Culture d'ici et d'ailleurs

APRÈS-MIDI LUDIQUE : « À LA DÉCOUVERTE DE L'OUTRE-MER »

 **Samedi 12 novembre**
2 séances : 14h-16 et 16h-18h

Venez découvrir la 1^{ère} ludothèque dédiée à l'Outre-mer et ses Racines ! Un voyage amusant à quelques pas de chez vous autour de 50 jeux disponibles dans nos locaux. On se cultive en famille ou entre amis en jouant ! Quiz et Trivial Pursuit Antilles, Afrique, Océanie, Réunion, Créole, afro-américain... Monopoly Guadeloupe, Martinique, Nouvelle Calédonie, Saint Barthélemy.

Tarifs : Adhèrent 5 € - Non adhérent 10 € (1 boisson de l'Outre-mer offerte)

Inscriptions : outremerracines@hotmail.com

Contact : **Lory Mc Giver -**
Nous Vous Iles - Espace Culturel Outremer
35 ter, rue Emile-Zola

 *Tous publics - Sur Inscription*
Organisé par l'Association Envies Créoles

Atelier créatif

« DO IT YOURSELF » (crochet, tricot, couture, broderie)

 **Samedi 5 novembre de 15h à 18h**

Organisé tous les 1^{ers} samedis du mois autour d'un goûter des îles, cet atelier s'adresse à toutes les personnes qui aiment tricoter, crocheter, broder ou coudre à la main et quel que soit leur niveau. C'est l'occasion d'échanger des savoir-faire, conseils et astuces dans une ambiance conviviale. (Thé et café offerts).
Tarifs : Adhèrent 5 € - Non adhérent 10 €.

Inscriptions : outremerracines@hotmail.com
Contact : **Lory Mc Giver**

 **Nous Vous Iles - Espace Culturel Outremer**
35 ter, rue Emile-Zola
 *Tous publics - Sur inscription*
Organisé par l'Association Envies Créoles

Troc et réemploi

VIDE-DRESSING

 **Samedi 19 novembre et dimanche 20 novembre de 14h à 18h**

Tous les 3^e week-end de chaque mois, venez troquer objets décoratifs, vêtements, meubles, CD et DVD ... en bon état et propres. Si vous êtes adhérent, vous avez la possibilité de repartir avec 5 articles gratuits. Si vous n'êtes pas adhérent, repartez avec un article gratuit.

Inscriptions : outremerracines@hotmail.com - Contact : **Lory Mc Giver**

 **Nous Vous Iles - Espace Culturel Outremer**
35 ter, rue Emile-Zola
 *Tous publics - Sur inscription*
Organisé par l'Association Envies Créoles

Événement

L'ASSOCIATION HEP FÊTE DES 21 ANS D'ACTIVITÉ SOLIDAIRE !

 **Vendredi 25 novembre à partir de 11h30**

«H» comme Habitants, «E» comme Emplois, «P» comme Proximité. Ces 3 mots résumant les objectifs que s'est fixée l'association lors de sa création en 1995 : créer de l'emploi en proposant des services de proximité liés à l'entretien du cadre de vie dans le quartier des Navigateurs. Grâce aux activités économiques qu'elle a développées depuis (nettoyage de locaux, entretien d'espaces verts, laverie, sensibilisation des habitants à la gestion des déchets), l'association HEP a permis le retour vers l'emploi durable de nombreuses personnes.

A l'occasion de ses 21 ans, HEP invite ses salariés, les habitants du quartier ainsi que ses partenaires institutionnels et associatifs à venir célébrer le chemin parcouru tout au long de ces années.

Inscriptions : hep.choisyleroi@free.fr ou 01 48 84 21 22



Maison des syndicats - 27, bd des Alliés

Acteurs de l'insertion par l'activité économique, salariés de la structure, habitants, partenaires institutionnels et associatifs

Organisé par l'Association Habitants Emplois Proximité (HEP) en partenariat avec la ville de Choisy-le-Roi et Valophis Habitat

Soirée solidaire

SOIRÉE SLAM, POÉSIE ET DÎNER SOLIDAIRE AVEC LE SÉNÉGAL

Samedi 26 novembre de 19h à 23h

Cette soirée festive vise à soutenir le développement de la case de santé de Ndiakhèrè, un petit village du Sénégal, afin de permettre à ses habitants un meilleur accès aux soins et à la santé.

Inscriptions par mail : asso.someonelikeyou@yahoo.com

Contact : Mme Lafon-Mbaye Victoire 06 24 04 37 07.

Tarifs : 20 euros/adulte - Tarif réduit pour les enfants selon l'âge.



Salle municipale Le Royal - 13, avenue Anatole-France

Tous publics - Sur inscription

Organisé par l'Association Someone Like you

Rencontre

PETIT-DÉJEUNER AVEC LES ENTREPRISES DU TERRITOIRE « TRAVAILLER EN COLLABORATION AVEC UNE ENTREPRISE ADAPTÉE LOCALE : UN PARTENARIAT GAGNANT-GAGNANT »

Vendredi 18 novembre de 8h30 à 10h30

Les PME et grandes entreprises ont la possibilité de sous-traiter certaines de leurs activités auprès d'établissements du secteur protégé et adapté. Ce dispositif vous permet avant tout d'agir concrètement en faveur de l'emploi des personnes handicapées et s'accompagne de la réduction du montant de votre contribution à l'Agefiph. A l'occasion du Mois de l'Economie Sociale et Solidaire et en partenariat avec le territoire Grand-Orly Seine Bièvre, l'entreprise APF de Choisy-le-Roi ouvre ses portes pour vous faire découvrir ses services, ses locaux et vous présenter les avantages de la sous-traitance auprès d'une entreprise adaptée.

Inscriptions : contact@apfpars.fr - Tél. : 01 75 64 25 02



APF Entreprises - 15, avenue Jean-Jaurès

PME et Grandes entreprises - Collectivités locales et acteurs institutionnels - Sur inscription

Organisé par APF Entreprises Paris en partenariat avec l'EPT Grand-Orly Seine Bièvre et la ville de Choisy-le-Roi

FRESNES

Rencontre

QUELS PARTENARIATS ENTRE LES ASSOCIATIONS DE LA SOLIDARITÉ ALIMENTAIRE ET LES INDUSTRIELS DE LA RESTAURATION COLLECTIVE ?

Lundi 7 novembre de 14h30 à 16h30

Le groupe ELIOR, important prestataire de la restauration collective en France dispose à Fresnes d'une cuisine centrale parmi les plus importantes de France, qui génère quotidiennement des surplus qu'il serait disposé à reverser dans le réseau associatif de la solidarité alimentaire. Cette opportunité implique une réflexion commune qui sera l'objet de cette rencontre.

Inscriptions : nicole.manat@fresnes94.fr



Mairie de Fresnes - Place Pierre-et-Marie-Curie

Réseau associatif de la solidarité alimentaire et services des collectivités - Sur inscription

Organisé par la Ville de Fresnes, en partenariat avec la Direction Régionale et interdépartementale de l'alimentation, l'agriculture et la forêt, Biens Communs (bureau d'études) et ELIOR

Conférence

L'E.S.S : UNE AUTRE FORME D'ENGAGEMENT OU UN TRAVAIL COMME LES AUTRES ?

Jeudi 17 novembre de 17h à 19h30

Face aux enjeux actuels, nous nous interrogerons avec Timothée DUVERGER, Docteur en histoire contemporaine, sur la place de cette sphère de l'économie, sa spécificité par rapport à l'économie « conventionnelle ». L'ESS, une figure de « marketing social » à des fins de communication ou approche changeant véritablement les règles du jeu, constituant un levier pour un entrepreneuriat nouveau, vecteur de développement durable pour les générations futures ?



Bibliothèque de Fresnes - 26 Rue Maurice-Ténine

Tous publics - Entrée libre

Organisé par la Ville de Fresnes et le lycée Mistral de Fresnes

IVRY-SUR-SEINE

Théâtre - Forum

« CRÉER SON ENTREPRISE SOCIALEMENT INNOVANTE : À VOUS DE JOUER ! »

Jeudi 17 novembre de 18h à 21h

Dans l'imaginaire collectif, l'ESS est souvent assimilée à « un secteur éloigné des réalités économiques » et « peu performant ». Il est donc important de déconstruire certaines idées reçues sur ce secteur, pourtant créateur d'emplois et d'activités innovantes et pérennes.

Animée par les professionnels de la création d'activité et en partenariat avec la compagnie El Duende, cette soirée théâtre-forum proposera une autre lecture de l'ESS à travers l'interaction et les échanges avec le public.

Inscriptions : <http://tinyurl.com/mois-ess-2016>



Théâtre El Duende - 23, rue Hoche

Porteurs de projet, salariés et toute personne intéressée par une autre manière de créer son entreprise ou son emploi - Sur inscription

Organisé par la Cie El Duende, VMAPI, Coopaname, BGE ADIE, Espace pour Entreprendre, L'EPT Grand-Orly Seine Bièvre

Formation

UNIVERSITÉ POPULAIRE : COURS, ATELIERS ET CONFÉRENCES SUR LES LOGICIELS LIBRES

Tous les samedis après midi de 14h à 18h en période scolaire.

L'école du logiciel n'est pas une école comme les autres. Elle n'a pas d'établissement fixe, pas de cours de récréation, pas de carte d'étudiant, ni de diplôme de fin d'année. Comme toutes les écoles, son rôle repose sur la transmission d'apprentissages, l'échange de pratiques et l'expérimentation. Ouvert à toutes et tous, l'E2L est une université populaire dont l'objectif est de rendre autonomes les « élèves » pour choisir, utiliser et comprendre le fonctionnement et les rouages des logiciels libres. Les programmes sont fixés par les adhérents et tous les détails sont, au fur et à mesure, sur notre site : <http://e2li.org/>

Renseignements : 06 52 90 49 70 / 01 49 60 84 57 ou contact@e2li.org



E2L Ivry - Ecole du Logiciel Libre 79/81 avenue Danièle-Casanova. Bât. C



Personne souhaitant se former aux logiciels libres

Organisé par E2L Ivry

Dans le cadre de la **Semaine de la Solidarité Internationale, du festival AlimenTerre, de la semaine européenne de réduction des déchets**, et suite à l'adoption du Pacte pour la Transition par le Maire d'Ivry, notre association propose plusieurs activités autour du recyclage, de l'économie solidaire et du commerce équitable, pour sensibiliser divers publics à une consommation responsable. Au programme : animations de rue, projection-débat, expo-vente d'artisanat issu du recyclage et du commerce équitable, ateliers contes, marché de Noël alternatif.

Contact : Lise Trégoze - info@interterre-accion.org - 06 80 44 57 63

Organisé par InterterreAccion, en partenariat avec la Ville d'Ivry-sur-Seine, le Conseil Départemental du Val-de-Marne et les associations ADESAP, Pomme d'AMAP, Forum Social à Ivry, Compagnie Caribou

Animations de rue

« MARCHÉ AUX BONNES NOUVELLES » ET « URGENT TALENTS ! »

Vendredi 11 novembre de 10h à 13h.

Deux animations participatives, artistiques et positives autour de l'ESS, la citoyenneté et le développement durable.



Marché du Centre - Place de la Mairie

Tous publics - Entrée libre

Film-débat

PROJECTION DU DOCUMENTAIRE « MANGER C'EST PAS SORCIER »

Mardi 15 novembre à 19h

dans le cadre du Festival AlimenTerre, suivi d'un débat sur les circuits courts, l'agriculture paysanne et le commerce équitable, en présence d'une représentante du Togo et d'un maraîcher biologique.



Espace Robespierre - 2, rue Robespierre

Tous publics - Entrée libre

Atelier pédagogique

ATELIERS CONTES

Semaine du 14 au 18 novembre écoles primaires d'Ivry et Vitry-sur-Seine

pour sensibiliser les plus jeunes au recyclage, à l'économie solidaire et au commerce équitable.



Ecoles primaires d'Ivry et Vitry-sur-Seine

Marché solidaire

3^e ÉDITION DU «CHEMAR DE LEON»

Samedi 3 décembre

un marché de Noël à l'envers alternatif où l'on fabrique ses propres cadeaux. On récupère, on recycle et on ne trouve que des produits issus d'une économie sociale et solidaire.

 **Maison de quartier du Petit Ivry - 44, rue Jean-Le-Galleu**
Tous publics - Entrée libre

Atelier coopératif et réemploi

APÉRO-MONTAGE OU COMMENT APPRENDRE À RÉPARER SON VÉLO DANS UN ESPRIT COOPÉRATIF ?

Tous les jeudis de 19h à 22h

Plus qu'un simple atelier de réparation de vélo, la «Cyclofficine» d'Ivry-sur-Seine a surtout pour objectifs de:


- réparer et entretenir son vélo à moindre coût grâce au recyclage de pièces détachées,
- sensibiliser le public aux avantages des déplacements à vélo à travers diverses initiatives (ateliers mécanique, animations de rue, construction de vélos spéciaux)
- favoriser l'échange de pratiques et de connaissances techniques autour du vélo.

Tous les jeudis, venez apprendre la mécanique en montant et démontant des vélos pour l'association.

Démonter permet d'alimenter le stock de pièces nécessaires à la réparation des vélos des adhérent-e-s et monter permet de proposer des vélos à la vente. C'est le meilleur moyen d'apprendre. Alors, n'hésitez pas à nous rejoindre!

Renseignements: info.ivry@cyclocoop.org

<http://cyclocoop.org/index.php/les-ateliers/ivry-sur-seine>

 **La Cyclofficine - 6, bd de Brandebourg**

Tous publics - Accès libre

Organisé par La Cyclofficine en partenariat avec la ville d'Ivry-sur-Seine


KREMLIN-BICETRE

Rencontre

ENVIE D'ÊTRE UTILE... OUI MAIS COMMENT ?

Vendredi 25 novembre à 19h30

Micro don, bénévolat de compétences, disco soupe... Découvrez des exemples de micro engagements : des moyens d'agir facilement tout en ayant un fort impact social ou environnemental ! Conférence débat avec Pierre Chevelle, auteur du livre «Changer le monde en 2 heures».

 **Médiathèque l'Echo - 53, avenue de Fontainebleau**
Tous publics - Accès libre

Organisé par la ville du Kremlin-Bicêtre

VILLEJUIF

Atelier

INITIATION AU RÉEMPLOI : COMMENT RÉPARER/REDONNER VIE À VOTRE MATÉRIEL AUDIO ?

Samedi 19 novembre de 14h à 16h30

Découvrez un circuit du réemploi et participez à notre chantier de réparation d'amplis et de câbles audio. L'atelier vous permettra de comprendre le cheminement d'un signal audio du micro à l'enceinte et de réparer votre propre matériel de musique (ampli guitare/basse, câblage)

Inscriptions : bobby@ressourcerieduspectacle.fr / 06-22-42-55-19

Atelier gratuit mais adhésion à prix libre nécessaire (maximum 5 participants)

 **Centre de Réemploi Social et Créatif - 131, avenue de Paris**
Professionnels, amateurs, musiciens, souhaitant réparer leur matériel audio (atelier limité à 5 participants) - Sur inscription

Organisé par La ressourceurce du spectacle

Formation

AVEC LA RESSOURCERIE DU SPECTACLE, DÉCOUVREZ LE MÉTIER DE TECHNICIEN SON !

Samedi 26 novembre de 14h à 18h

ou dimanche 27 novembre de 14h à 18h

Grâce à du matériel revalorisé par LRDS, dans une dynamique d'éducation populaire, venez découvrir les bases de la technique au plateau et en régie, comprendre les choix de matériel en fonction des propositions

musicales et de l'espace, réaliser un montage et faire les réglages. Une formation d'une journée animée par un technicien son professionnel avec la participation d'un groupe de musique pour une réelle mise en situation.

Inscriptions : contact@ressourcerieduspectacle.fr

formation 50 euros journée / personne + adhésion à prix libre (maximum 5 participants)

 **Centre de Réemploi Social et Créatif - 131, avenue de Paris**
Amateurs intéressés par la technique son dans une approche éco responsable - Sur inscription
Organisé par La ressourceurce du spectacle

VILLENEUVE-SAINT-GEORGES

Débat

DONNER DU SENS À SON QUOTIDIEN : TRAVAILLER, ENTREPRENDRE, CONSOMMER ET ÊTRE ACTEUR AUTREMENT

Mardi 29 novembre de 18h à 20h

Soirée débat organisée sous la forme d'ateliers autour de différents thèmes de l'ESS parmi lesquels la création d'entreprise solidaire, travailler autrement, s'engager et consommer autrement. Ces ateliers seront suivis d'une restitution globale avec le témoignage des acteurs et des participants. L'intervention de Pierre Chevelle, auteur de « Changer le monde en 2 heures » clôturera la soirée.

 **Foyer Jean Cocteau - 8, avenue Carnot**
Tous publics et entreprises - Entrée libre

Organisé par la ville de Villeneuve-Saint-Georges, en partenariat avec Le Relais, VMAPI, Espace pour Entreprendre

VIRY-CHATILLON


Rencontre

LA MUTUALISATION À TRAVERS LA COOPÉRATION OU COMMENT AMÉLIORER SON CHIFFRE D'AFFAIRES ET SON DÉVELOPPEMENT PAR LE RÉSEAU ?

Jeudi 17 novembre de 8h30 à 10h30

Autour d'un petit déjeuner, entrepreneurs hébergés au sein des équipements économiques du territoire sont invités à une première rencontre sur le thème de la coopération interentreprises. Au programme :

Renforcer l'intelligence collective au bénéfice des projets les coopératives d'achats, les groupements pour répondre aux appels d'offres...

 **Hôtel d'entreprises - 105/117, avenue Victor-Schoelcher**
Chefs d'entreprise, porteurs de projet - Entrée libre
Organisé par l'EPT Grand-Orly Seine Bièvre en partenariat avec l'Esscoop (coopérative d'activité et d'emplois)

VITRY

Atelier

TRAVAILLER DANS L'ÉCONOMIE SOCIALE ET SOLIDAIRE : POURQUOI, COMMENT ?

Mercredi 16 novembre 2016 de 9h-12h et 14h-17h

L'économie sociale et solidaire offre de réelles perspectives professionnelles aux jeunes demandeurs d'emploi, avec ou sans qualification, dans des domaines d'activités très variés. Afin de faire découvrir les métiers et les valeurs de l'ESS, 2 ateliers d'une demi-journée seront organisés à destination des jeunes de la Mission locale dans le cadre du dispositif Garantie Jeunes.

 **Mission Locale Ivry-Vitry - 39, avenue Henri-Barbusse**
Jeunes 16-25 ans suivis dans le cadre du dispositif Garantie Jeune

Organisé par la mission locale Ivry-Vitry, en partenariat avec l'EPT Grand-Orly Seine Bièvre, Le réseau IAE 94, la SCOP Univers et Conseils, APF Entreprises Paris

Brocante festive et solidaire

GARE AUX JOUETS

Samedi 26 novembre 2016 de 9h à 18h

Pour la fin de l'année, Gare au théâtre ouvre ses portes pour une journée solidaire et festive. Gare aux jouets, c'est l'occasion de venir découvrir des spectacles jeune public, de vendre ou de chiner des jouets dans ce grand vide-grenier. Parce que gare aux jouets est la fête des enfants et pas celle des marchands, un espace de collecte de jouets au profit du Secours populaire sera également installé.

Informations et réservation d'emplacement : 01 55 53 22 22
contact@compagniedelagare.com • www.gareautheatre.com

 **Gare au théâtre - 13, rue Pierre-Sémard**
Tous publics - Entrée libre

Organisé par La compagnie de la Gare, en partenariat avec la compagnie Ascorbic

Collecte

COLLECTE SOLIDAIRE DE QUARTIER D'OBJETS ÉLECTRIQUES ET ÉLÉCRONIQUES

Samedi 26 novembre de 10h à 14h

Eco-systèmes et la ville de Vitry-sur-Seine organisent une collecte solidaire de quartier dans votre ville. Venez nombreux rapporter vos anciens appareils électriques et électroniques, en état de marche ou hors d'usage. Vos appareils seront triés, réemployés par une structure de l'économie sociale et solidaire ou à défaut recyclés par Eco-systèmes.



Points de collecte :

- Face au 83 avenue Paul-Vaillant-Couturier, à l'angle de la rue du Maréchal Foch
- Place de l'Hôtel de ville, à l'angle de la rue Kladno et de l'avenue Youri-Gagarine



Sans inscription

Organisé par Eco-systèmes et la ville de Vitry-sur-Seine

Atelier

OPEN BIDOUILLE LAB

Samedi 19 novembre de 10h à 12h

A l'occasion du Mois de l'Economie Sociale et Solidaire, Exploradôme vous ouvre ses portes et invite parents et enfants (+ de 6 ans) à participer à un Open Bidouille Lab. Axé sur l'échange de savoirs, la coopération et la créativité des participants, cet atelier ludique aura pour thème le réemploi et de la valorisation des déchets. Ouvert à tous

et gratuit, cette initiative s'inscrit également dans le cadre de la semaine européenne de réduction des déchets.

Renseignements et inscriptions: www.exploradome.fr
ou par téléphone: 01 43 91 16 20



Exploradôme, Place du marché 18, avenue Henri-Barbusse



Parents et enfants à partir de 6 ans - Entrée libre

Organisé par l'Exploradôme en partenariat avec l'EPT Grand-Orly Seine Bièvre

Atelier

« À VOS MANIVELLES » ATELIER DE RÉPARATION DE VÉLO COOPÉRATIF ET SOLIDAIRE

Samedi 19 novembre de 14h à 17h30

Votre vélo a besoin de se refaire une beauté ? Les mécaniciens bénévoles de la «Cyclofficine» vous donnent rendez-vous pour apprendre à réparer soi-même son vélo. Grâce aux conseils, outils et pièces détachées mis à disposition par l'association, vous aurez toutes les « clés en main » pour remettre en état votre bicyclette. Que vous soyez débutant ou mécanicien confirmé, venez échanger vos savoir-faire dans une ambiance conviviale et solidaire !

Informations sur la Cyclofficine: <http://cyclocoop.org/>



Centre Social Balzac - 7, rue Olympe-de-Gouges



Tous publics - Entrée libre

Organisé par La Cyclofficine d'Ivry-sur-Seine, la ville de Vitry-sur-Seine et le centre social Balzac

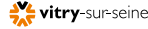
ENTREPRENDRE ET TRAVAILLER - AGIR ENSEMBLE ET COOPÉRER - CONSOMMER ET ACHETER RESPONSABLE

CALENDRIER DES ÉVÉNEMENTS MOIS DE L'ESS 2016

A partir du 1^{er} nov. puis chaque mardi de nov.	19h - 21h	Chantier participatif: Aménagez la Mine!	Arcueil
Samedi 5 nov.	15h - 18h	Atelier Do It Yourself (crochet, couture, tricot)	Choisy-le-Roi
Dimanche 6 nov.	14h - 18h	L'association Nous Vous Iles ouvre ses portes	Choisy-le-Roi
Lundi 7 nov.	14h30 - 16h30	Quels partenariats entre les associations de la solidarité alimentaire et les industriels de la restauration collective ?	Fresnes
Vendredi 11 nov.	10h - 13h	« Marché aux bonnes nouvelles » et « Urgent talents ! »	Ivry-sur-Seine
Samedi 12 nov.	14h-16h et 16h-18h	A la découverte de l'Outre-Mer (après-midi ludique)	Choisy-le-Roi
Du 14 au 18 nov.		Ateliers contes dans les écoles primaires	Ivry-sur-Seine Vitry-sur-Seine
Mardi 15 nov.	19h	Projection du documentaire « Manger c'est pas sorcier »	Ivry-sur-Seine

CALENDRIER DES ÉVÉNEMENTS MOIS DE L'ESS 2016

Mercredi 16 nov.	9h - 12h et 14h - 17h	Travailler dans l'économie sociale et solidaire : Pourquoi ? Comment ? (atelier proposé aux jeunes suivis dans le cadre du dispositif garantie jeune)	Vitry-sur-Seine
Jedi 17 nov.	14h	Atelier de cuisine équitable autour du quinoa	Chevilly-Larue
Jedi 17 nov.	17h - 19h30	L'ESS, une autre forme d'engagement ou un travail comme les autres ?	Fresnes
Jedi 17 nov.	18h - 21h	Théâtre forum : « Créer son entreprise socialement innovante : à vous de jouer »	Ivry-sur-Seine
Jedi 17 nov.	8h30 - 10h30	La mutualisation à travers la coopération ou comment améliorer son chiffre d'affaires et son développement par le réseau ?	Viry-Chatillon
Vendredi 18 nov.	8h30 - 10h30	Travailler en collaboration avec une entreprise adaptée : un partenariat gagnant-gagnant.	Choisy-Le-Roi
Vendredi 18 nov.	10h - 12h	Fabriquez vous-même vos cosmétiques.	Arcueil
Vendredi 18 nov.	14h	A la découverte de la recyclerie des Portes de l'Essonne	Athis-Mons
Samedi 19 nov.	10h - 12h	Open Bidouille Lab	Vitry-sur-Seine
Samedi 19 nov.	10h30 et 14h	A la découverte de la recyclerie des Portes de l'Essonne	Athis-Mons
Samedi 19 nov.	14h - 16h30	Initiation au réemploi : Comment réparer ou redonner vie à votre matériel audio ?	Villejuif
Samedi 19 nov.	14h - 18h	Vide-dressing et expo/vente	Choisy-le-Roi
Samedi 19 nov.	15h	Projection du film « Les femmes de l'Eau »	Chevilly-Larue
Samedi 19 nov.	14h - 17h30	A vos manivelles ! Atelier de réparation de vélo coopératif et solidaire.	Vitry-sur-Seine
Samedi 19 nov.	14h - 17h	Grande collecte avant ouverture de la ressourcerie la Mine	Arcueil
Mardi 22 nov.	19h	Lancement du Défi Famille à Energie Positive	Choisy-le-Roi
Jedi 24 nov.	9h30 - 17h	Associations et entreprises de l'ESS : les bonnes pratiques pour se développer	Cachan
Vendredi 25 nov.	Dès 11h30	HEP fête ses 21 ans d'activités solidaires	Choisy-le-Roi
Vendredi 25 nov.	19h30	Envie d'être utile... Oui, mais comment ?	Le Kremlin-Bicêtre
Samedi 26 nov.	9h - 18h	Gare aux jouets	Vitry-sur-Seine
Samedi 26 nov.	10h - 14h	Collecte solidaire de quartier d'objets électriques et électroniques	Vitry-sur-Seine
Samedi 26 nov.	14h - 18h	Découvrez le métier de technicien du son avec la ressourcerie du spectacle	Villejuif
Samedi 26 nov.	16h30	Partageons des objets entre particuliers, sans argent	Arcueil
Samedi 26 nov.	19h - 23h	Dîner solidaire avec le Sénégal, soirée slam et poésie.	Choisy-le-Roi
Dimanche 27 nov.	14h - 18h	Découvrez le métier de technicien du son avec la ressourcerie du spectacle	Villejuif
Mardi 29 nov.	9h30 - 12h30	Agrément ESUS, Entreprise Solidaire d'Utilité Sociale... Kesako ? Comment ? Pourquoi ?	Cachan
Mardi 29 nov.	18h - 20h	Donner du sens à son quotidien: travailler, entreprendre, consommer, être acteur autrement	Villeneuve-Saint-Georges
Samedi 3 déc.	Après-midi	Marché de Noël solidaire et alternatif : Le «Chémar de Leon»	Ivry-sur-Seine
Tous les samedis après-midi * <small>* le samedi matin pendant les vacances scolaires.</small>	14h - 18h	Université populaire sur les logiciels libres	Ivry-sur-Seine
Tous les jeudis soir	19h - 22h	Apéro montage ou comment apprendre à réparer son vélo dans un esprit coopératif ?	Ivry-sur-Seine



Établissement Public Territorial Grand-Orly Seine Bièvre